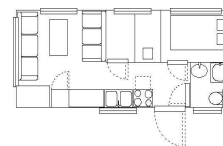


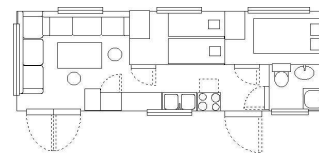
### MOBIL HOME

Prix par semaine en euros	Du Au	26/06 03/07	03/07 10/07	10/07 24/07	24/07 31/07	31/07 21/08	21/08 28/08
<b>Loisirs</b> 2 personnes maximum		225	275	325	375	425	275
<b>Evasion</b> jusqu'à 5 personnes		299	355	399	455	519	355
<b>Luxe 1 Grand Confort</b> jusqu'à 4 personnes		345	395	455	505	569	395
<b>Luxe 2 Grand Confort</b> jusqu'à 6 personnes		395	445	505	555	619	445

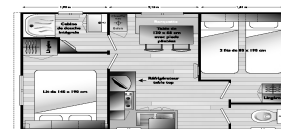
Modèle Loisirs : d'une surface moyenne de 15 m<sup>2</sup>, il se compose d'une chambre avec un grand lit, d'un salon, d'un coin cuisine, et d'une salle d'eau (douche, wc, lavabo).



Modèle Evasion : d'une surface moyenne de 24 m<sup>2</sup>, il se compose d'une chambre avec un grand lit, d'une chambre avec deux couchages adultes/enfants, d'un grand salon aménageable, d'un coin cuisine, et d'une salle d'eau (douche, wc, lavabo).



Modèle Luxe 1 Grand Confort : d'une surface moyenne de 23 m<sup>2</sup>, il se compose d'une chambre avec un grand lit, d'une chambre avec deux couchages adultes/enfants, d'un salon, d'un coin cuisine, d'une salle d'eau (douche, lavabo), et wc séparé.



Modèle Luxe 2 Grand Confort : d'une surface moyenne de 27 m<sup>2</sup>, il se compose d'une chambre avec un grand lit, d'une chambre avec deux couchages adultes/enfants, d'un grand salon aménageable, d'un coin cuisine, d'une salle d'eau (douche, lavabo), et wc séparé.

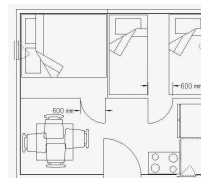


*exemples de disposition*

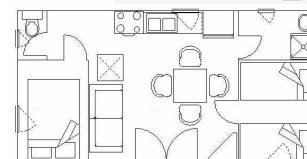
### CHALET BOIS

Prix par semaine en euros	Du Au	26/06 03/07	03/07 10/07	10/07 24/07	24/07 31/07	31/07 21/08	21/08 28/08
<b>Chalet sans sanitaires</b> jusqu'à 4 personnes		195	250	299	350	399	250
<b>Chalet Grand Confort</b> jusqu'à 4 personnes		399	450	525	575	650	450

Modèle sans sanitaires : d'une surface moyenne de 19 m<sup>2</sup>, il se compose d'une chambre avec un grand lit, d'une chambre avec deux couchages adultes/enfants, d'un grand salon, d'un coin cuisine (sans eau courante).



Modèle Grand Confort : d'une surface moyenne de 30 m<sup>2</sup>, il se compose d'une chambre avec un grand lit, d'une chambre avec deux couchages adultes/enfants, d'un grand salon, d'un coin cuisine, d'une salle d'eau (douche, lavabo) et wc séparé.



*exemples de disposition*

*A ces tarifs se rajoute la taxe municipale de séjour (0,22 € par personne et par jour à partir de 12 ans)*

Toutes nos locations sont situées sur des emplacements délimités avec salon de jardin. La vaisselle et les couvertures sont fournies. Les draps, taies d'oreillers, et linge de toilette sont à votre charge.